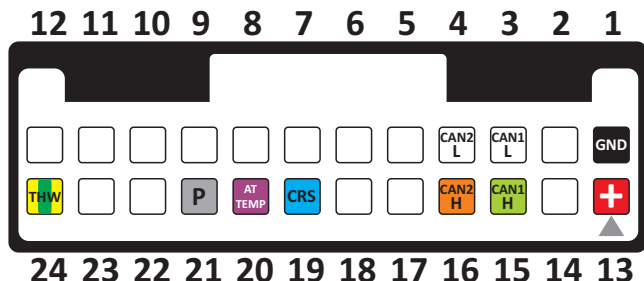


Prado 150 2009-2017 J120



- [1] GND масса (черный провод) **обязательно подключить к E1** ([E]1 pin ECU)
 [13] +12V IGN от зажигания (красный провод)

- [3] CAN1 L цифровая шина **Prado 150**
 [15] CAN1 H цифровая шина **Prado 150**
 [4] CAN2 L цифровая шина **1GR / 2UZ** ([A]34 pin ECU)
 [16] CAN2 H цифровая шина **1GR / 2UZ** ([A]33pin ECU)

- [19] CRS [-] Индикатор Круиз контроля ([A]18 pin ECU)
 [20] AT Temp [-] Индикатор Перегрева Акпп ([A]29 pin ECU)
 [21] P [+] Parking плюс от селектора
 [24] THW сигнал датчика температуры двигателя ([C]21 pin ECU)

*Обозначение коннекторов ЭБУ может отличаться в зависимости от схемы

ВЫХОД [+]



Перемычками «OUT» +/- можно поменять полярность выходящего сигнала.
 Нельзя запаивать обе перемычки на один канал!

ВЫХОД [-]

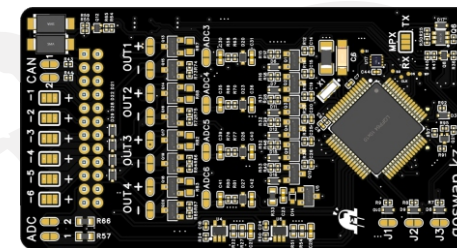
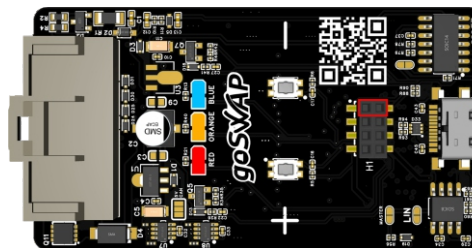


ВХОД [+]



Перемычками «IN» +/- можно поменять полярность входящего сигнала.

ВХОД [-]

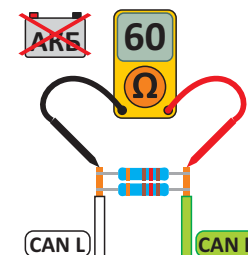


На адаптере расположены кнопки + (плюс) и - (минус).
 А так же **LED2 КРАСНЫЙ**, **LED3 ОРАНЖЕВЫЙ**, **LED1 СИНИЙ** светодиоды для индикации режимов работы и настройки.

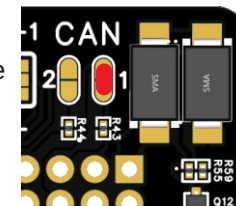
Адаптер **Hilux Prado 150 2009-2017 J120** предназначен для корректной работы двигателя Toyota 1GR / 2UZ (с автомобилей Prado 120, 4runner 215, FJ Cruiser, Gx470) и 5 ступенчатой АКПП A750 спри свапе в автомобиле **Prado 150 2009-2017** годов выпуска.

Обеспечивает работу:
 Тахометра, Спидометра,
 Температуры ОЖ, и т.д.

Адаптер подает все необходимые сигналы в ЭБУ по CAN шине



Для корректной работы в режиме CAN сопротивление между проводами CAN H и CAN L должно составлять 60 Ом. Замерьте сопротивление с подключенным адаптером и отключенным аккумулятором. Для удобства в адаптер встроен резистор на 120 ом, при необходимости запаяйте перемычку CAN1.



Настройка показаний температуры Prado150 J120

Подключите адаптер. Включите зажигание.

Если **ОРАНЖЕВЫЙ** светодиод моргает 10 раз.
Ошибка связи с ЭБУ двигателя и/или АКПП.

Кнопками + или – можно корректировать показания температуры
в диапазоне **+/- 15 градусов**.

Подключите адаптер согласно схеме.
Включите зажигание.

При стандартных настройках коррекция температуры 0 градусов
мигают два светодиода **КРАСНЫЙ** и **СИНИЙ**.

Для подстройки в сторону снижения отображаемой температуры
нажимайте на кнопку – (**минус**).

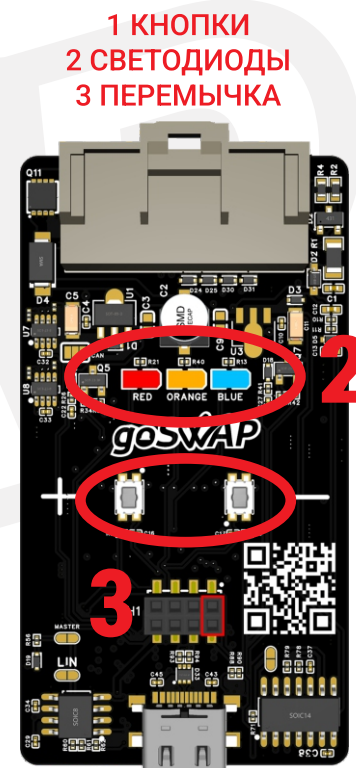
Для подстройки в сторону повышения отображаемой температуры
нажимайте на кнопку + (**плюс**).

Цвет и количество миганий соответствуют уровню подстройки.

(Например: **СИНИЙ** светодиод мигает **3 раза** - коррекция температуры **-3 градуса** или
КРАСНЫЙ светодиод мигает **5 раз** - коррекция температуры **+5 градусов**)

Сохранение происходит автоматически через 10 секунд,
ТРИ светодиода быстро мигают **5 раз**.

Не отключайте питание пока настройки не сохранились!



Для жесткого сброса к заводским установкам:

1. Установите перемычку в разъем.
2. ТРИ светодиода быстро мигают.
3. Перезагрузите устройство.
4. Уберите перемычку.
5. Заводские настройки установлены.